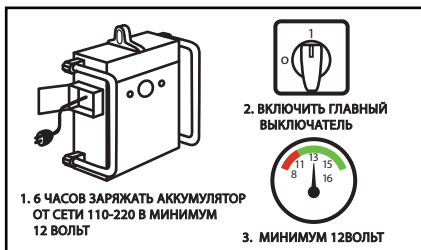


# МОНТАЖ СТЕНЫ ВЕРТИКАЛЬ ДО 17 МЕТРОВ



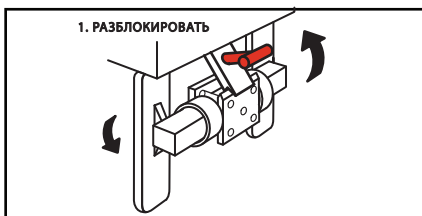
- 1** ПЕРЕД ПОДЪЕМОМ:  
 - НЕ МЕНЕЕ 6 ЧАСОВ ЗАРЯЖАТЬ АКБ ОТ СЕТИ 220 В  
 - ВКЛЮЧИТЬ ГЛАВНЫЙ ВЫКЛЮЧАТЕЛЬ  
 - ПРОВЕРИТЬ НАПРЯЖЕНИЕ, МИНИМУМ 12,6В



- 2** С ПОМОЩЬЮ МЯГКОГО СТРОПА ПОДНИМАЕМ АППАРАТ НА 1М, СНИМАЕМ ТРАНСПОРТИРОВОЧНЫЕ КОЛЕСА. ПОВОРАЧИВАЕМ ТРАВЕРСУ ИЗ ТРАНСПОРТИРОВОЧНОГО ПОЛОЖЕНИЯ В РАБОЧЕЕ.



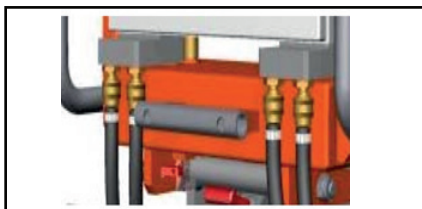
- 3** РАЗБЛОКИРУЕМ ПОВОРОТНУЮ ТРАВЕРСУ ПОДНЯТИЕМ РЫЧАГА ВВЕРХ, ФИКСИРУЕМ ШПЛИНТАМИ.



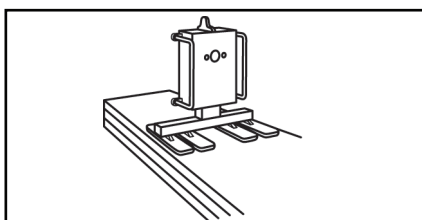
- 4** ПРОИЗВОДИМ СБОРКУ АППАРАТА, НАДЕВАЕМ НАВЕСНОЕ ОБОРУДОВАНИЕ НА ТРАВЕРСУ, ФИКСИРУЕМ ШПЛИНТАМИ.



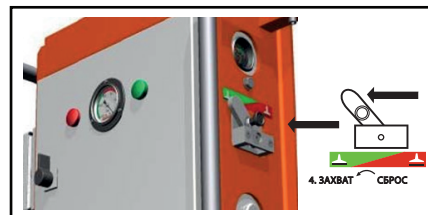
- 5** ПОДКЛЮЧАЕМ БРС (ДО ЩЕЛЧКА)



- 6** ПОЗИЦИОНИРУЕМ НА ПАНЕЛИ, ПО ЦЕНТРУ, НА 1/3 ОТ ВЕРХНЕЙ ЧАСТИ.



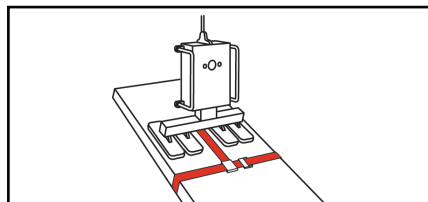
- 7** ПРОИЗВОДИМ ЗАХВАТ ПАНЕЛИ ПУТЕМ ПЕРЕВОДА РЫЧАГА В РЕЖИМ ЗАХВАТА (В КРАЙНЕЕ ЛЕВОЕ ПОЛОЖЕНИЕ) ЛИБО НАЖАТИЕМ ЗЕЛЕННОЙ КНОПКИ ПДУ.



- 8** В РЕЖИМЕ ЗАХВАТ:  
 - СТЕЛКА ВАКУУММЕТРА НАЧИНАЕТ ОТКЛОНЯТЬСЯ, ЛАМПА СВЕТИТСЯ КРАСНЫМ, СЛЫШЕН ЗВУКОВОЙ СИГНАЛ.  
 - ЗАГОРАЕТСЯ ЗЕЛЕНАЯ ЛАМПА. ЗВУКОВОЙ СИГНАЛ ВЫКЛ.  
 - ПОСЛЕ ВЫКЛЮЧЕНИЯ НАСОСА ВАКУУМ НЕ МЕНЕЕ 0.6 БАР.



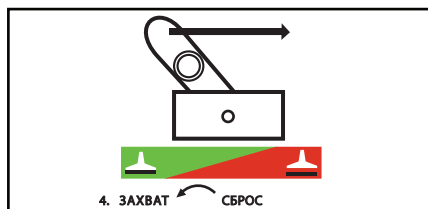
- 9** ПОДНИМАЕМ АППАРАТ С ПОМОЩЬЮ КРАНА ВВЕРХ НА 1 МЕТР, ФИКСИРУЕМ СТРАХОВОЧНЫЙ СТРОП.



- 10** ПОДНИМАЕМ, ЗАЩЕЛКИВАЕМ ПОВОРОТНЫЙ УЗЕЛ, ПОДВОДИМ К МЕСТУ МОНТАЖА, ОСВОБОЖДАЕМ ПАНЕЛЬ ОТ СТРОПА, ПРОИЗВОДИМ МОНТАЖ



- 11** ПОСЛЕ ЗАКРЕПЛЕНИЯ ПАНЕЛИ, ПЕРЕВОДИМ РЫЧАГ В РЕЖИМ СБРОС ОТЖАВ ФИКСАТОР. ЕСЛИ АППАРАТ С ПДУ ОДНОВРЕМЕННО НАЖИМАЕМ НА 2 КРАСНЫЕ КНОПКИ НА ПДУ (ЛИБО НА ПУЛЬТЕ ДУ)



- 12** ПО ОКОНЧАНИЮ МОНТАЖА СНИМАЕМ НАВЕСНОЕ ОБОРУДОВАНИЕ, ПЕРЕВОДИМ ПОВОРОТНЫЙ УЗЕЛ В ТРАНСП. ПОЛОЖЕНИЕ, НАДЕВАЕМ ТРАНСП. КОЛЕСА. ПОДКЛЮЧАЕМ КАБЕЛЬ ЗУ В РОЗЕТКУ 220В.





**info@arlift.ru**

**www.arlift.ru**

**8 (800) 555-19-28**